

—
**Terrasses
Bardages
Soffites
Carrelets**

dasso Bamboo

—
L'écologie, la durabilité, la performance et
l'innovation au service de vos projets



25 ANS
GARANTIE



GLOBAL INNOVATOR OF BAMBOO PRODUCTS

Dasso se réserve le droit de modifier le design et les spécifications sans préavis. Dasso se réserve le droit d'interprétation finale du contenu des brochures, car le processus d'impression peut entraîner des écarts de couleur entre le produit illustré et le produit réel. Veuillez vous référer au produit final.



BAMBOU

Avec une vitesse de croissance dépassant 1 mètre par jour, le bambou géant est la plante qui pousse le plus rapidement au monde.

Un hectare de forêt de bambou géant séquestre en moyenne 4,91-5,45 tonnes de carbone par an, soit environ 33 % de plus que les forêts tropicales.

- Le bambou possède un système de rhizomes et non de racines, ce qui signifie qu'il n'y a pas de déforestation lorsqu'on coupe une canne de bambou; au contraire, cela stimule même la croissance d'autres cannes.

- Si elles ne sont pas exploitées, les cannes de bambou meurent après 10 à 15 ans, tombent et se dégradent, relâchant ainsi une partie du dioxyde de carbone qu'elles ont absorbé pendant leur croissance.

- En exploitant cette source abondante de fibres, nous créons des produits durables dans lesquels le dioxyde de carbone absorbé est stocké pendant toute leur durée de vie.

- Ces produits en bambou, principalement composés de biomasse, peuvent être transformés en biogaz ou recyclés en d'autres matériaux comme des panneaux en fin de vie, assurant ainsi que le carbone séquestré ne retourne pas dans l'atmosphère, garantissant donc un cycle de carbone fermé.

- Pour plus d'informations sur l'empreinte carbone de nos produits, nous vous invitons à consulter notre EPD. (Environmental Product Declaration)

- Vous y verrez que le dioxyde de carbone stocké dans nos produits et leur recyclabilité permettent de compenser les émissions liées au transport et à la production.

- Nos produits sont carbone négatif sur leur cycle de vie complet

Empreinte Carbone Négative



dasso

Présentation de la société

Le groupe dasso, fondé en 1993, est le leader mondial de l'industrie du bambou et le principal innovateur. Avec plus de 30 ans d'expérience dans la fabrication des produits en bambou, dasso compte désormais à son actif, 8 usines de production, plus de 1 000 employés, en plus de posséder plus de 2 700 hectares de forêt de bambous FSC®.



Capacité de production de

5,700,000

M²/ANS

Hangzhou Dasuo Technologie Co.,Ltd

Usine pluri-fonctionnelle produisant 500,000 m² par an.

Industrie Dasso de Fujian Co., Ltd

Usine pluri-fonctionnelle inaugurée en 2021, avec une capacité de production annuelle (dassoCTECH 3 Mètres) de 2 millions de m², et des installations supplémentaires pour une seconde tranche.

Industrie du Bambou de Jiangxi Zhushang Co., Ltd

Usine spécialisée de dassoCtech produisant 1,000,000 m² par an

Technologie du Bambou de Zhejiang Xinhaiye Co.,Ltd

Usine spécialisée dans la production de dassoXTR (500 000m²/an).

Hangzhou Zhuangyi Meuble Co.,Ltd

Usine de meubles en bambou produisant chaque année 400 conteneurs de 40 pieds.

Hangzhou Xinzhu Cultural & Creative Co., Ltd

Atelier de design, de conception, développement, vente et promotion du bambou vert et de l'artisanat traditionnel du bambou.

Industrie du Bambou de Zhejiang Daocheng Co., Ltd

Équipe de 50 vendeurs export proposent les produits dasso dans le monde entier.

Industrie du Bambou de Shunchang Zhujia g Co., Ltd

Usine multifonctionnelle produisant 200 000 m² par an.

01

Tiges de 4-6 ans coupées dans des forêts naturelles de bambou

02

Coupées en longueur, les peaux vertes sont retirées puis les tiges fendues en fines lamelles

03

Réduites en brins

04

Technologie de traitement thermique

05

Les lamelles sont fusionnées en panneaux puis délignées en différentes dimensions

06

Les lames sont préparées et emballées

Le procédé de traitement "Bambou hautement densifié"

Terrasses

Face réversible Lames rainurées-bouvetées ou chanfreinées en bout

Bardages

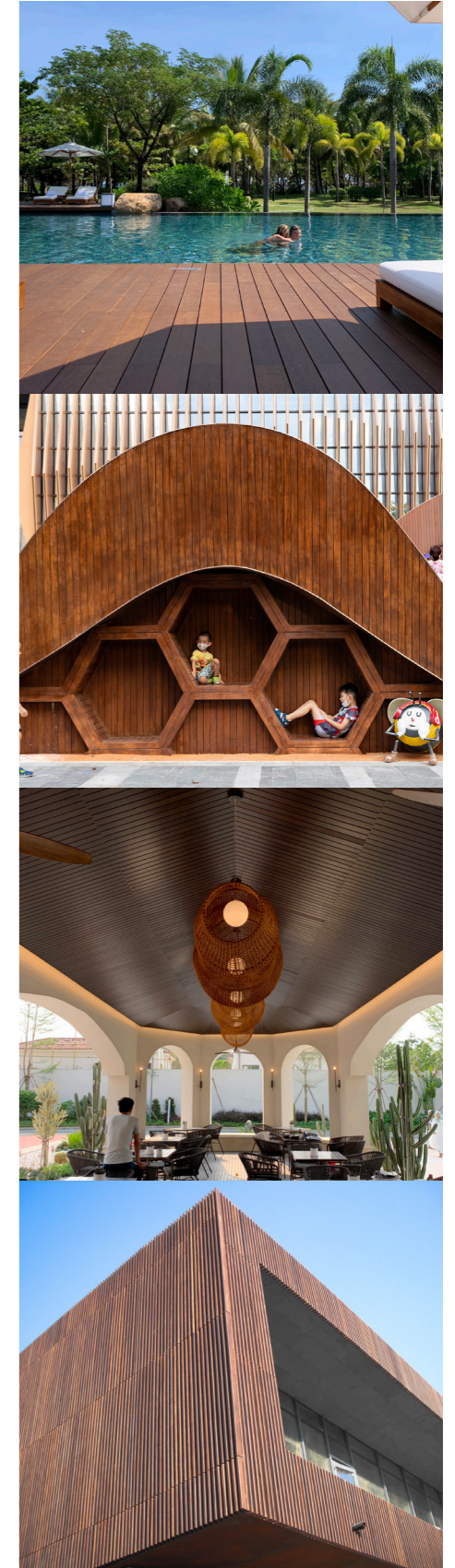
Système de fixation caché, simple et facile à poser, installation facilitée par l'aboutage des extrémités.

Soffites

Système de fixation caché facile à poser Aboutage des extrémités rainurées-bouvetées

Carrelets

Large gamme d'applications Adaptés pour des fabrications personnalisées



dassoXTR

Notre procédé de thermo-traitement unique, protégé par un brevet, permet d'extraire les sucres et les amidons naturellement présents dans la fibre de bambou et de les remplacer par des résines. Les fibres imprégnées de résine sont compressées afin de créer un nouveau matériau, très dense, dur et résistant aux champignons, insectes et micro-organismes.



dassoCTECH

Notre procédé pétrifie l'intérieur des cellules en tapissant leurs parois de particules de Ceramix, en imprégnant les fibres de résine phénolique et enfin en compressant l'ensemble. La cristallisation des cellules et des particules nutritives par la Ceramix évite d'attirer les bactéries, les champignons, les insectes et les micro-organismes, et permet donc l'utilisation de dassoCTECH dans les environnements exposés.



Comparaison de Performances Entre le bambou dasso et le bois

Essence	Dureté Brinell (N/mm²)	Densité (kg/m³)	Taux Gonfl. Larg. (%)	Taux Gonfl. Long. (%)	Taux Gonfl. Ép. (%)	Classe Durabilité	Classe Usage
Chêne	34 - 37	680 - 720	9,6	0,1 - 0,3	4,5	2	3
Merbau	46 - 52	830 - 880	4,4	< 0,1	2,7	1	4
Ipé	60 - 70	1000 - 1200	5,1	< 0,1	5,1	1	4
Cumaru	57 - 65	1050 - 1150	7,7	< 0,1	5,5	1	4
dassoCTECH / XTR	80-100	1150- 1200	0,6	< 0,1	4,0 - 5,1	1	4



Respectueux de l'environnement

dassoXTR **dassoCTECH**
Carbone négatif sur tout son cycle de vie complet. Pour plus d'informations, consultez notre Déclaration Environnementale de Produit (EPD)



Résistant aux termites

dassoXTR
Niveau de résistance aux termites : Classe 8 [AWPA-2012, AWPA E1-09]

dassoCTECH
Termites réticulitermes DC D(durable) [EN 117]



Résistant à la moisissure

dassoXTR **dassoCTECH**
Classement 0 [DIN EN ISO 846 : 1997-10] [DIN EN 152 : 2011]



Solide & Durable

dassoXTR
Dureté - Brinell: ± 106.8N/mm² (DIN EN 1534)
Module de rupture (MOR): 87N/mm²(DIN EN 408)
Module d'élasticité (MOE): 18400N/mm² (DIN EN 408)

dassoCTECH
Dureté - Brinell: ± 79.2N/mm² (DIN EN 1534)
Module de rupture (MOR): 110N/mm² (DIN EN 408)
Module d'élasticité (MOE): 12300N/mm² (DIN EN 408)

dassoXTR **dassoCTECH**
Classe 1 en durabilité (EN 350:2016)
Classe 4 en termes d'usage (EN 350 - EN 335)



Résistant au feu

dassoXTR **dassoCTECH**
Norme incendie platelage: Classe Bfl-s1 (EN 13501-1)
Norme incendie Bardage : Classe B-s1-d0 (EN 13501-1)



Garantie

dassoXTR **dassoCTECH**
25 ans
Garantie en usage résidentiel et commercial

Une Technologie Brevetée

En 2008, dasso, leader mondial des produits en bambou, innovait en lançant sur le marché le dassoXTR.

Depuis cette date, fort de son bureau spécialisé dans l'étude et le développement de nouveaux produits, dasso continue d'inventer et de proposer au marché de nouvelles solutions en bambou, tel que la gamme exclusive dassoCTECH.

Tous nos produits sont testés et certifiés selon les normes et tests européens les plus exigeants en matière de dureté, de résistance au feu, de durabilité, ainsi que de conformité aux normes sanitaires.





Terrasses



Norme Incendie: **Bfl-s1**



dassoXTR



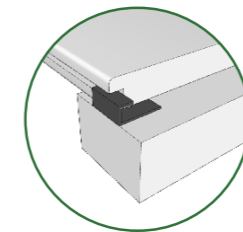
dassoCTECH

Terrasses Spécification

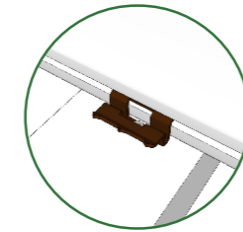
Désignation	Référence	Dimensions (mm)	Profil	Rainure et languette en bout
dassoXTR	XD20-SG2-5TG-PSR/V	20 x 137 x 1850		Oui
	XD20-MG2-5TG-PSR/V	20 x 155 x 1850		
	XD20-WG2-5TG-PSR/V	20 x 178 x 1850		
dassoCTECH	ED20-SG2-5TG-PSR/V	20 x 137 x 1850		Non
	ED20-MG2-5TG-PSR/V	20 x 155 x 1850		
	ED20-WG2-5TG-PSR/V	20 x 178 x 1850		
	ED20-SG2-PSR/V-L3	20 x 137 x 3040		
	ED20-MG2-PSR/V-L3	20 x 155 x 3040		
	ELD20-SG2-PSR/V	20 x 137 x 3050		
ELD20-MG2-PSR/V	20 x 155 x 3050			

N.B. Les références se terminant par la lettre 'R' présentent une face lisse et une face rainurée avec un peigne large, tandis que celles se terminant par 'V' ont une face lisse et une face rainurée avec un peigne fin en forme de V.

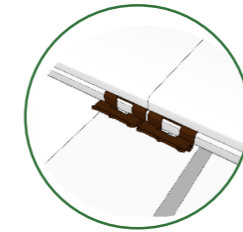
Terrasses Installation



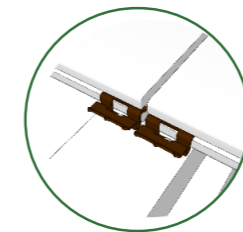
A



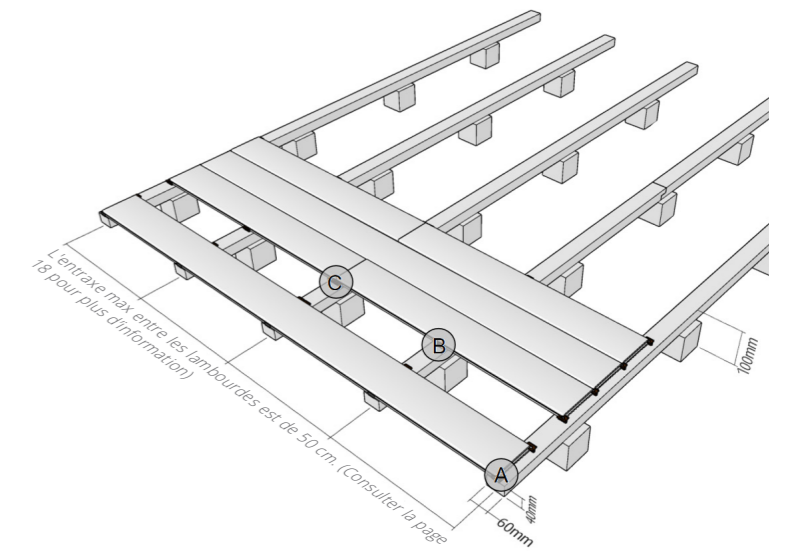
B



C1 Avec T&G



C2 Sans T&G



Option 1: Installation du Clip

- Étape 1. Déterminez le côté de la lame à utiliser (coté profilé ou lisse).
- Étape 2. Utilisez des clips dans l'ordre suivant.
- Étape 3. Positionnez le clip dans la rainure de la lame.
- Étape 4. Fixez le clip avec une vis sur la lambourde (Pré-percer en cas d'utilisation de lambourdes exotiques ou en bambou CTECH).
- Étape 5. Utilisez env. 20/17/14 clips par m² en fonction de la largeur de lame utilisée (137/155/178 mm de large). Pour l'aboutage de deux lames sur une lambourde, utilisez 2 clips, 1 pour chaque lame.
- Étape 6. Utilisez uniquement les vis de terrasse en acier inoxydable incluses (4,2 x 41 mm).

Option 2: Installation Vissée

- Étape 1. Déterminez le côté de la lame à utiliser (coté profilé ou lisse). Pré-percez les trous de vis à 20 mm du côté de la planche. Assurez-vous de pré-percer avec un foret suffisamment gros pour éviter la formation de fissures.
- Étape 2. Vissez toujours les deux côtés (gauche et droit) de la lame.
- Étape 3. Utilisez des vis de terrasse en acier inoxydable.

* Le bambou est, comme le bois, un matériau naturel et vivant.
La pose d'une terrasse bambou doit donc suivre les préconisations de pose du DTU 51.4 Platelages extérieurs en bois.

Terrasses Accessoires

Codes des accessoires	Dimensions	Photos
H-Clips (DC-08A) / Clips démontables	27 x 22 x 11 mm	
S-Clips (DC-06) / Clips de démarrage	30 x 25 x 11 mm	
DS-03 / Vis inox	4,2 x 41 mm	
ELJ40-60-UAC / Lambourde Nouveauté	40 x 60 x 3050 mm	



Soffites



Norme Incendie: **B-s1,d0**



dassoXTR



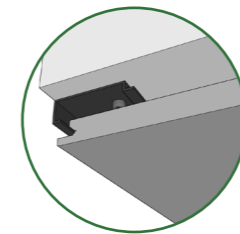
dassoCTECH

Soffites Spécification

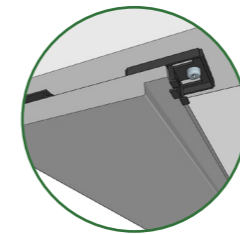
Désignation	Référence	Dimensions (mm)	Profil	Rainure et languette en bout
dassoXTR	XSO12-100-5TG-PSS	12 x 100 x 1850		Oui
dassoCTECH	ESO12-100-5TG-PSS			

*Testé sur des lames de bardage CTECH de 12 mm d'épaisseur, posées en claire-voie avec un jeu de 3 mm entre les lames.

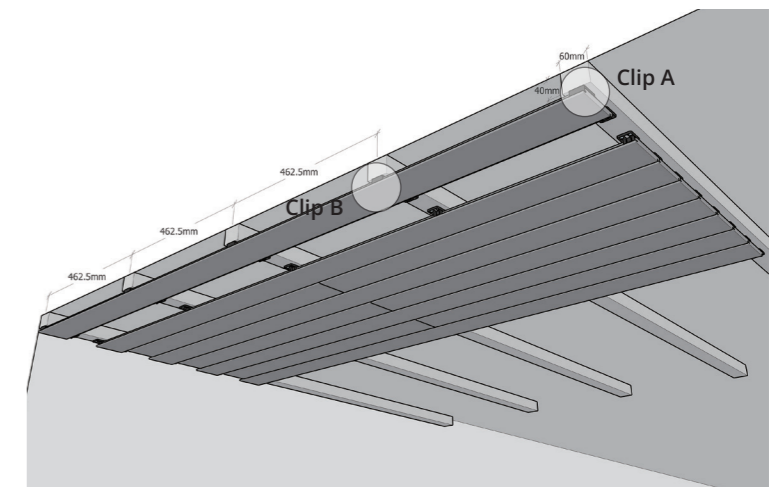
Soffites Installation



Clip A



Clip B



Étape 1:

Assurez-vous que la soffite est posée sur la bonne face. Utilisez le clip de soffite.

Étape 2:

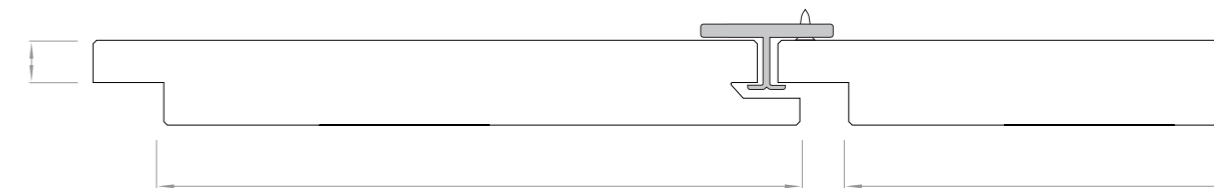
Utilisez le clip de démarrage A pour la première lame, utilisez une vis par clip de démarrage.

Étape 3:

Utilisez le clip de soffite B pour installer les planches de soffite suivantes, vissez de façon à ce que le clip entre en contact avec le joint, utilisez deux vis par clip de champ pour la soffite.

Étape 4:

Utilisez env 27 fixations par m², en veillant à ce que chaque joint soit fixé par un clip.

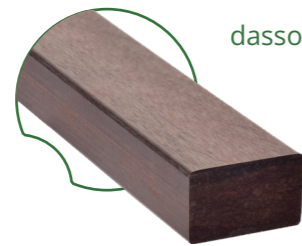
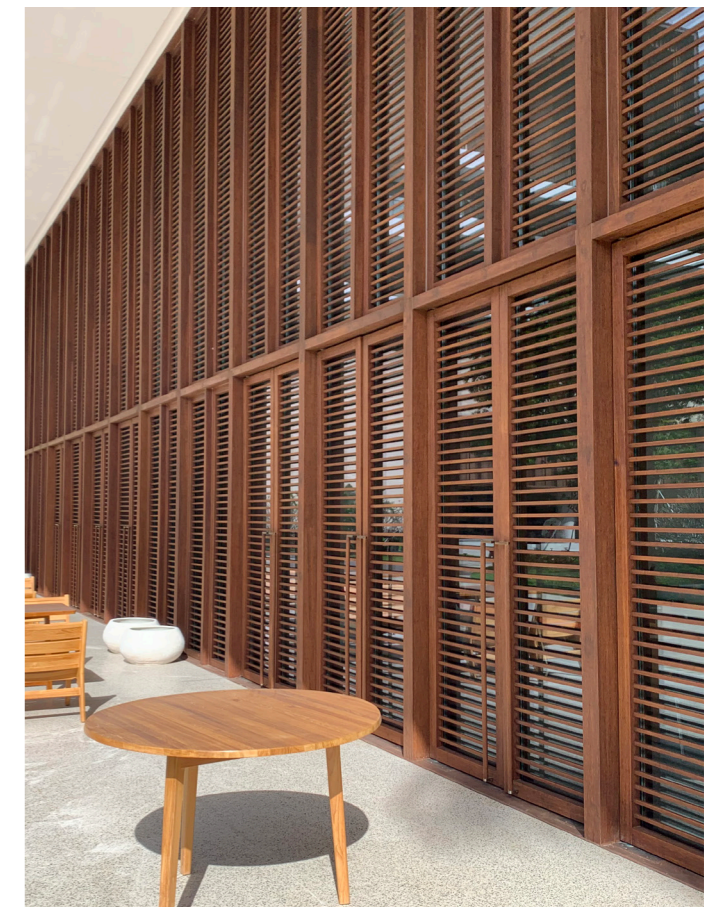


Soffites Accessoires

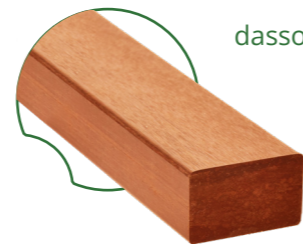
Codes des accessoires	Dimensions	Photos
Clip SOF-1	32 x 32 x 10,6 mm	
Clip SOF-2	32 x 25 x 11,5 mm	
SS-01	8 x 28 mm	



Carrelets




dassoXTR



dassoCTECH

Carrelets Spécification

Désignation	Référence	Dimensions (mm)	Profil	Rainure et languette en bout
dassoXTR	XL20-205/307-6FT-UAC	20 x 205 / 307 x 1860		Non
	XP20-625-6FT-UAC	20 x 625 x 1860		
	XF30-65/100-6FT-PSS	30 x 65 / 100 x 1860		
	XL40-152/307-6FT-UAC	40 x 152 / 307 x 1860		
dassoCTECH	EL20-205/307-6FT-PAC	20 x 205 / 307 x 1860		
	EF30-65/100-6FT-PSS	30 x 65 / 100 x 1860		
	EL40-152/307-6FT-PAC	40 x 152 / 307 x 1860		
	ELF20-65/100/137/155-PSS	20 x 65/100/137/155 x 3050		
	ELF30-65/100/137/155-PSS	30 x 65/100/137/155 x 3050		

Accessoires Nécessaires

Ci-dessous nos quantités minimales à considérer pour une installation normale sans complexité.

Il s'agit d'une estimation et ne comprend pas les pertes sur site.



Terrasses

Longueur des lames (mm)	Largeur des lames (mm)	Épaisseur des lames (mm)	Espacement entre les lambourdes (mm)	Clips par m ²	Mètres linéaires de lambourdes par m ²
1850	137	20	462,5	20	2,3
1850	155	20	462,5	18	2,3
1850	178	20	462,5	16	2,3
3040	137	20	506,6	17	2
3040	155	20	506,6	15	2
3050	137	20	508,3	17	2
3050	155	20	508,3	15	2

Bardages

Longueur des lames (mm)	Largeur des lames (mm)	Épaisseur des lames (mm)	Espacement entre les lambourdes (mm)	Clips par m ²	Mètres linéaires de lambourdes par m ²
1850	137	18	616,66	16	1,8
1850	178	18	616,66	12	2,3
1850	100	12	462,5	27	2,3

Soffites

Longueur des lames (mm)	Largeur des lames (mm)	Épaisseur des lames (mm)	Espacement entre les lambourdes (mm)	Clips par m ²	Mètres linéaires de lambourdes par m ²
1850	100	12	462,5	27	2,3

Capacité de Charge

Espacement recommandés des lambourdes

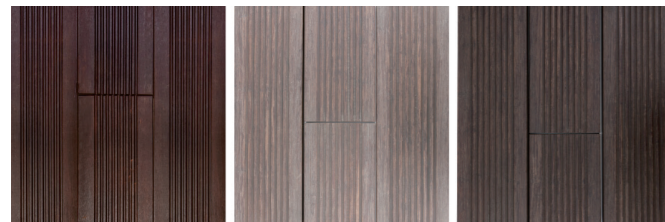
Application	Exemple	Répartition de la charge (kN/m ²)	Concentré charge (kN)	Espacement recommandé des solives (mm)					
				434.3		462.5		506.7	
Catégorie A	Zones résidentielles			CTECH	XTR	CTECH	XTR	CTECH	XTR
	Planchers	1,5 à 2,0	2.0 à 3.0	✓		✓		✓	
	Escaliers	2.0 à 4.0	2.0 à 4.0	✓		✓		✓	
	Balcons	2,5 à 4,0	2.0 à 3.0	✓		✓		✓	
Catégorie B	Espace bureau	2.0 à 3.0	1,5 à 4,5	✓		✓		✓	
Catégorie C	Zones à affluence variable, élevée à intense.								
C1	Écoles, cafés, restaurants, etc.	2.0 à 3.0	3.0 à 4.0	✓		✓		✓	
C2	Églises, théâtres, cinémas, salles de conférence, etc.	3.0 à 4.0	2,5 à 7,0	✓		✓		✓	
C3	Musées, salles d'exposition, etc.	3,0 à 5,0	4,0 à 7,0	✓		✓		✓	
C4	Salles de danse, salles de gymnastique, scènes.	4,5 à 5,0	3,5 à 7,0						
C5	Zones susceptibles d'accueillir de grandes foules, par exemple les salles de concert, les salles de sport, y compris les tribunes, etc.	5.0 à 7.5	3,5 à 4,5						
Catégorie D	Zones commerciales								
D1	Espaces commerciaux	4,0 à 5,0	3,5 à 7,0						
D2	Grands centres commerciaux	4,0 à 5,0	3,5 à 7,0						

*Ces données sont basées sur les charges imposées sur les planchers, balcons et escaliers dans les bâtiments selon les normes européennes EN 1991-1-1. Les charges maximales de nos produits sont déterminées à partir des tests de MOR et MOE réalisés en laboratoire conformément à la norme EN 408. Toutefois, nous tenons à préciser que nous ne sommes pas un organisme de calcul certifié, et ces chiffres reflètent notre interprétation des résultats.

Décoloration et entretien

Le bambou densifié (dassoXTR et dassoCTECH) est un produit naturel, ce qui peut entraîner des variations de grains et de couleurs. Sous l'effet des UV et des conditions climatiques, son apparence évoluera au fil du temps. Les planches dassoXTR présentent initialement une teinte chocolat, tandis que celles de dassoCTECH ont une couleur caramel. Sans entretien régulier, la couleur des planches se transformera en un beau gris argenté, comme tout bois dur exposé au soleil. Pour conserver une teinte brune, un entretien régulier avec une huile ou un saturateur à base aqueuse pour extérieur est nécessaire.

dassoXTR

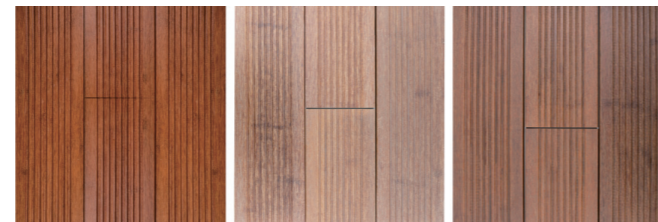


Neuf

Après 16 mois en extérieur

Après entretien

dassoCTECH



Neuf

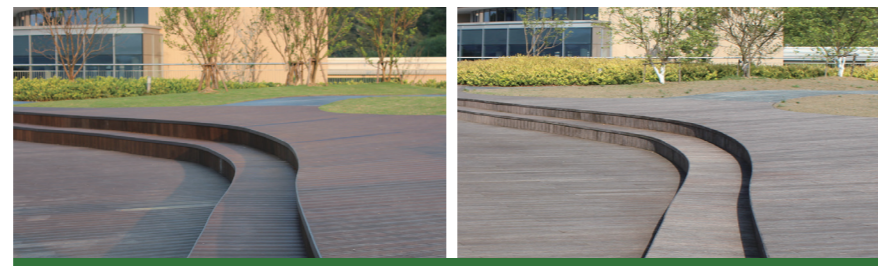
Après 16 mois en extérieur

Après entretien

Phénomènes Normaux



Vous trouverez ci-dessous des photos de projets réalisés avec dassoXTR et dassoCTECH, prises juste après l'installation et plusieurs années plus tard, sans entretien



2013

2019

dassoXTR

Référence de projet -
Collège du Tourisme de Zhejiang



2021

2024

dassoCTECH

Park Hyatt Sanya Sun Bay hôtel

dasso Garantie

dassoXTR et dassoCTECH offre une garantie limitée de 25 ans contre les défauts de fabrication et garantissent que le matériau ne subira pas de dommages structurels dus aux champignons ou aux termites pendant cette période, si bien sûr le matériel a été installé et entretenu conformément à nos directives.

Détails de garantie

· Nos lames pour l'extérieur sont naturelles, et comme le bois, leur grain et leur couleur évoluent avec le temps et l'exposition aux conditions climatiques. Les variations de couleur ne peuvent pas constituer un motif de réclamation.

· Cette garantie ne couvre pas les dommages causés par une mauvaise utilisation, des chocs, une infection d'insectes, un cas de force majeure et des dommages causés par d'autres circonstances inhabituelles.

· Les imperfections purement esthétiques, telles que les marques superficielles, la décoloration due à la lumière, les microdéformations ou l'usure du revêtement de surface, ne sont pas couvertes. Les dommages résultant d'une installation, d'un nettoyage ou d'un entretien incorrects ne sont pas inclus dans cette garantie. Les dommages mécaniques ou chimiques sont également exclus.

· Cette déclaration de garantie remplace toutes les déclarations précédentes; l'octroi de la garantie constructeur ne s'applique qu'à la version actuelle.

· De légères fissures et gerçures en bout de lame, ainsi que des déformations de surface, peuvent apparaître. Ce phénomène est normal pour le bambou, tout comme pour la plupart des essences de bois, et ne peut constituer un motif de réclamation.

· La surface peut devenir plus rugueuse avec le temps en raison des conditions climatiques. Ce phénomène est normal pour la plupart des essences de bois et peut être résolu par un nettoyage approprié. Il ne constitue pas un motif de réclamation.

· De légers changements dimensionnels ou de forme des planches peuvent se produire après l'installation. Ce phénomène est normal pour le bambou comme pour la plupart des essences de bois et ne peut être un motif de réclamation.

Les conditions de la garantie

Pour pouvoir bénéficier de la garantie, le plancher doit être installé conformément aux instructions d'installation. Veuillez lire attentivement nos instructions d'installation avant d'installer le plancher. Aucune réclamation ne pourra être acceptée en cas d'installation incorrecte !

· Cette garantie s'applique en plus des droits légaux normaux de l'acheteur, y compris les droits de l'acheteur contre le vendeur.

· Si une réclamation est accordée avant l'installation du matériel, les planches défectueuses sont remplacées gratuitement. Aucune réclamation ne pourra être acceptée après l'installation du matériel si l'acheteur avait constaté des défauts avant l'installation. Cette garantie ne couvre pas les dommages causés par des tiers (par exemple, les dommages de transport).

· Si des défauts surviennent après l'installation, dasso se réserve le droit soit de réparer le défaut, soit d'offrir gratuitement du matériel à l'acheteur. Si le produit défectueux n'est plus dans la gamme de produits, un équivalent de la gamme actuelle sera fourni.

· Une réclamation n'entraîne pas une prolongation de la période de garantie.

· Les frais de remplacement du matériel et autres frais ne sont pas inclus dans la garantie.

Règlement de la garantie

La réclamation doit être faite par écrit, dans les 30 jours, au revendeur / vendeur dasso, à une filiale de dasso ou directement au siège social de dasso.

dasso se réserve le droit de vérifier les dommages réclamés.



Bambou Terrasses

Les terrasses dasso sont le choix parfait pour toutes les applications de terrasse extérieure, quelles que soient les conditions environnementales. Utilisées dans le monde entier, elles sont également installées partout en France depuis 2013.



↑ Hôtel Espira Kinrara Resort / Malaisie

↗ Le Condo Tembusu / Singapour

→ Nikki Beach Club, Koh Samui / Thaïlande

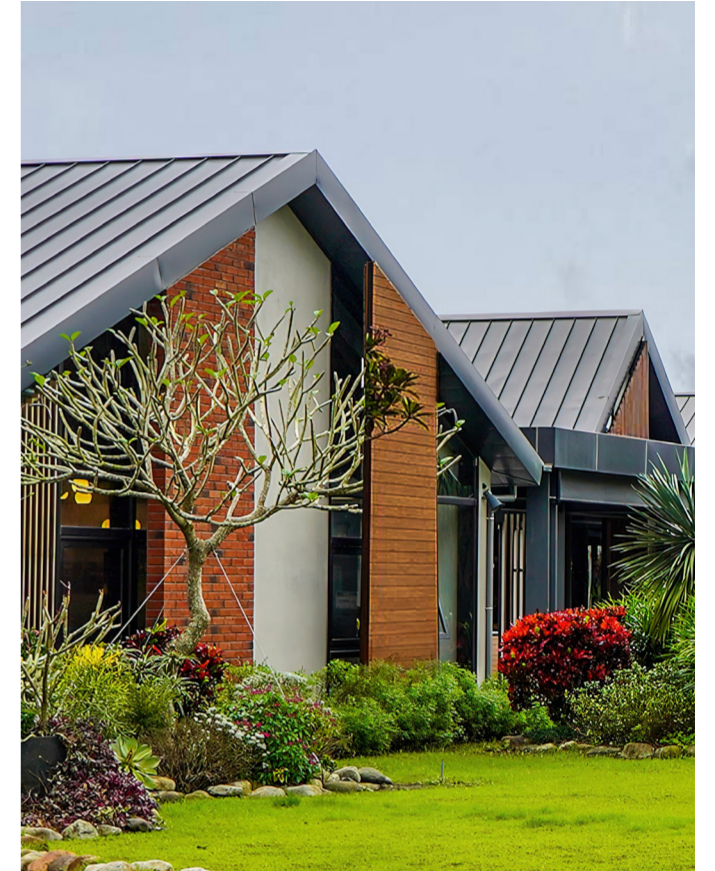




Bambou Bardages

Les bardages dassoXTR et dassoCTECH sont un excellent choix pour vos revêtements extérieurs, alliant performance et esthétique, et vieillissent naturellement comme le bois. Notre système de fixation unique FasTrak est la solution idéale garantissant une esthétique unique tout en réduisant les déchets et accélérant l'installation de 50% par rapport à un bardage à fixation vissée.

- ← Appartement / Italie
- Healtdeva / Chine
- ↓ World Trade Center Barcelone / Espagne





Bambou Soffites



Les lames de soffites dasso sont conçues pour une utilisation polyvalente, tant à l'intérieur qu'à l'extérieur.

Elles sont faciles à installer, offrent une grande stabilité et assurent une finition impeccable. Leur design élégant apporte une touche esthétique raffinée, garantissant un look harmonieux et sophistiqué pour tout type de projet.



Vue des surfeurs à Los Angeles / USA



Centre d'exposition de la planification urbaine de NanXun / Chine



Police Métropolitaine du Comté de Nashville-Davidson / USA



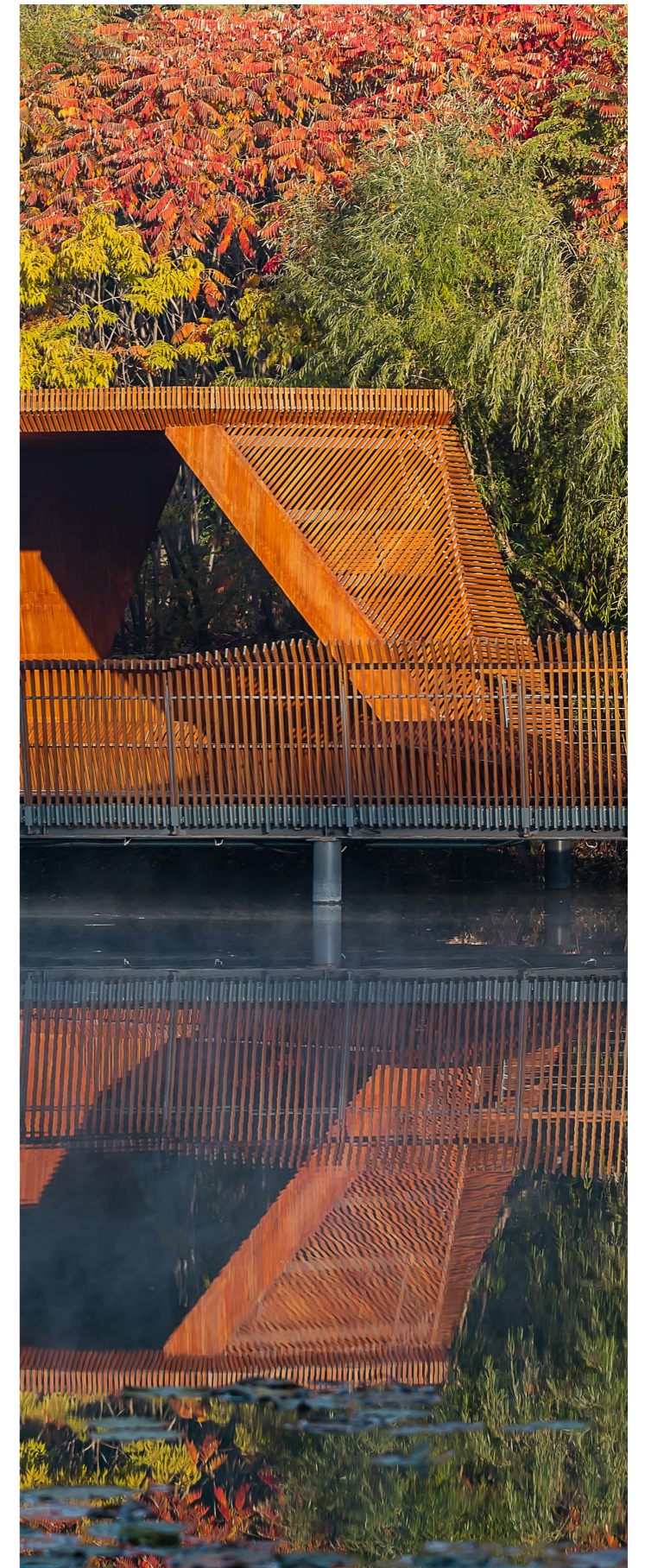


Bambou Carrelets

Les carrelets d'assise sont parfaits pour les projets de façade et de mobilier extérieur.

Leur dureté, stabilité et élégance les rendent idéaux pour des réalisations où les exigences de qualité sont élevées et où le risque de vandalisme est présent, tout en conservant un design soigné et raffiné

- ← Maison privée à Surabaya / Indonésie
- ↻ Villa privée à Karachi / Pakistan
- Parc écologique de la Culture de l'Eau Changchun Jilin / Chine



Bambou Scénario

L'utilisation de divers produits en bambou permet de créer des espaces de vie fonctionnels, durables et esthétiques, inspirés par la nature. Notre approche, axée sur l'innovation et le développement durable, nous permet de concevoir des projets respectueux de l'environnement tout en offrant une esthétique élégante et une qualité remarquable

→ Villa de vacances à Smithville, TN / USA

→ Kokako Heights Whare / Nouvelle-Zélande

→ Mandarin Oriental, Lac de Côme / Italie





POUR PLUS D'INFORMATIONS
SUIVEZ NOS COMPTES
OFFICIELS.





dasso China

Add: Tongyi, Linpu, Xiaoshan, Hangzhou, China 311251

Tel: 86.0571.5716.3765

Fax: 86.0571.5716.3700

Email: info@dassoGroup.com

Web: dassoGroup.com

dasso USA

Add: 6060 Boat Rock Blvd, Suite 800, Atlanta, GA 30336

Tel: 1.404.691.6872

Fax: 1.404.691.6870

Email: info@dassousa.com

Web: dassoxt.com

dasso France

Add: Paris, 102 Avenue Des Champs Elysees, 75008 Paris

Email: info@dassobamboo.eu

Web: dassobamboo.eu/fr/